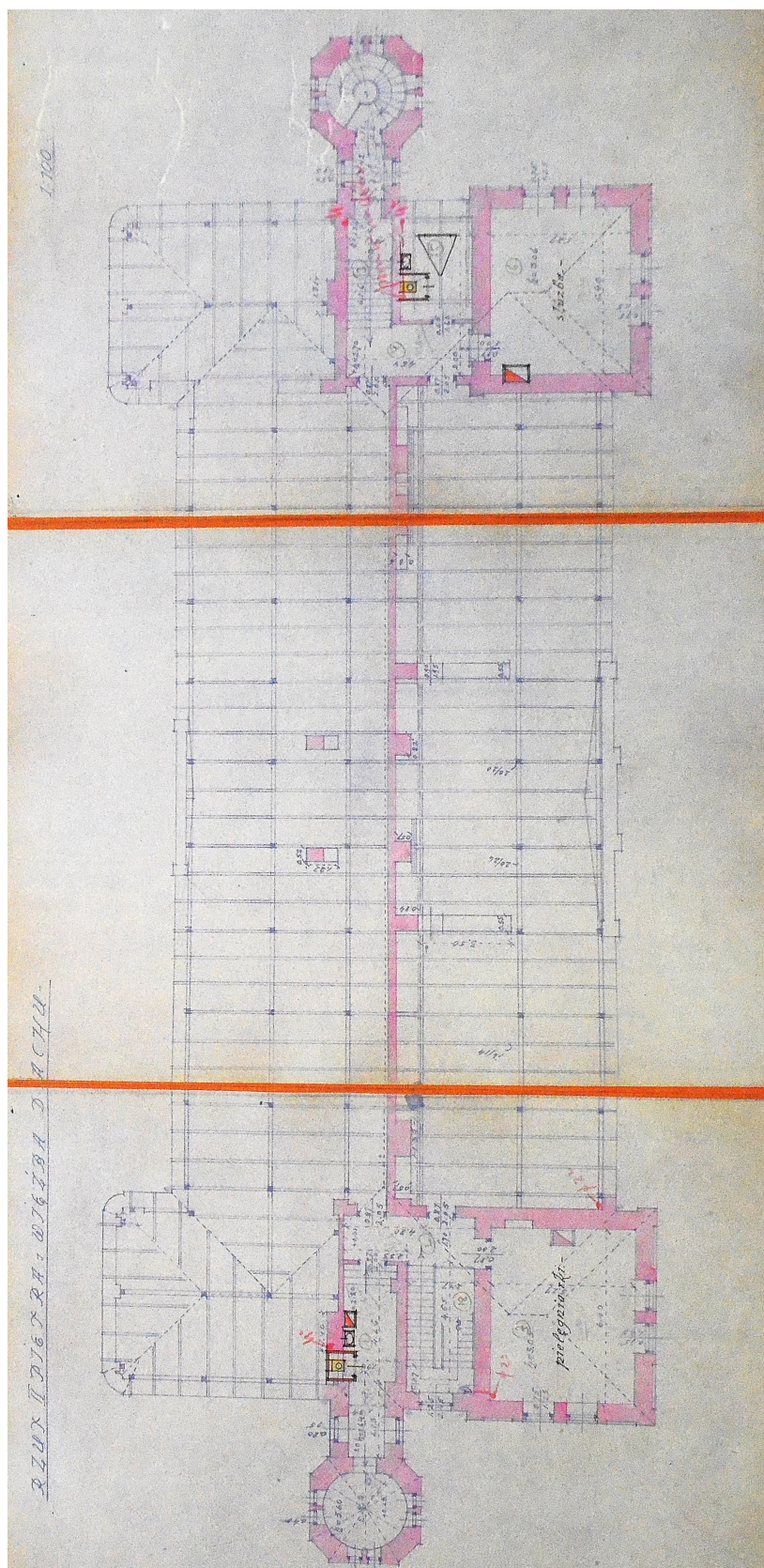


DOKUMENTACJA KONSERWATORSKA  
BADANIA ARCHITEKTONICZNE TZW. NOWEGO PAŁACU I STAREGO DWORU  
Z ZESPOŁU PAŁACOWO-PARKOWO-FOLWARCZNEGO W WIEŃCU  
opracowanie: Ewa Bożejewicz 2016 R.



**Il. 35 Pałac w Wiencu – projekt przekształceń – rzut poddasza**  
(źródło: Projekt na wykonanie przeróbek w byłym pałacu w Wiencu..., 1950 r.,  
Archiwum Państwowe w Toruniu, Oddział we Włocławku, sygn. 166)